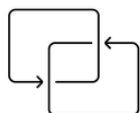




MINI KIK



Protocole
bidirectionnel

Radiocommande

MINI KIK

Le Mini KIK est la version compacte du KIK 1, conçu pour commander les moteurs de rideaux, stores ou auvents. Sa portée est de 200 mètres en extérieur et de 35 mètres en intérieur. Cette télécommande auxiliaire nécessite un KIK 1 ou un KIK 15 préalablement programmé avec le moteur pour fonctionner. Elle ne peut pas être programmée indépendamment et garantit un contrôle fiable une fois configurée.

RÉFÉRENCE

**MINI KIK**

10 000 007

Commande pour moteurs bidirectionnels

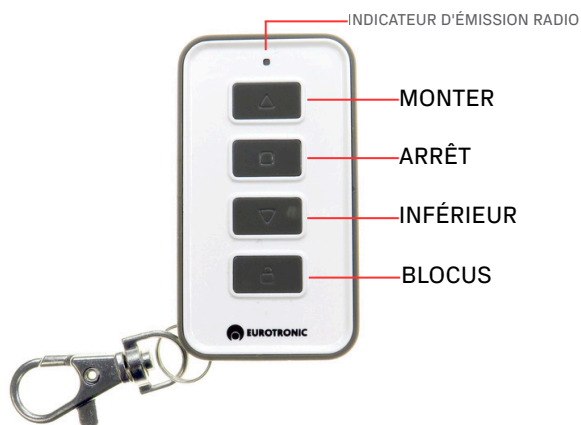
Fréquence radio 433,92 MHz

Dimensions : 63 x 35 x 13 mm

CARACTÉRISTIQUES TECHNIQUES

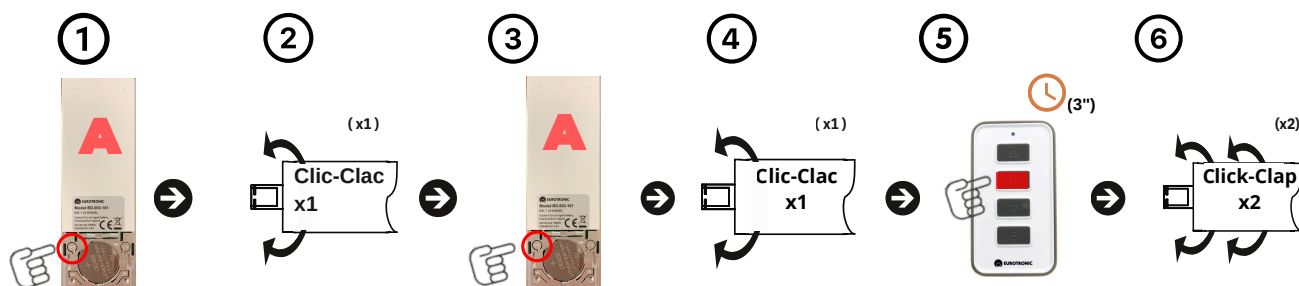
Nom	Nombre de canaux	Alimentation	Type de batterie	Fréquence	Température	Mesures
MINI KIK	1	3V	Lithium CR2430	433,92 MHz	-10 à 50 °C	63 x 35 x 13 mm

DESCRIPTIONS CLÉS



INSTRUCTIONS:

1. CONNECTEZ LE MINI KIK À LA MANETTE PRINCIPALE



Procédure:

1. Appuyez sur le bouton (P2) situé derrière l'émetteur principal (A).
2. Le moteur fera un CLIC-CLIC (x1) et un bip (x1).
3. Nous allons appuyer à nouveau sur le bouton (P2) du même émetteur (A).
4. Le moteur fera un « CLIC-CLIC » (x1) et un bip (x1).
5. Ensuite, appuyez sur le bouton (STOP) du MINI KIK pendant trois secondes (3") pour confirmer.
6. Le moteur fera deux « CLIC-CLIC » (x2) et trois bips (x3).



www.eurotronic-europe.com

C/Pica d'Estats, 108-118 Poligono Industrial Sant Isidre 08272
Sant Fruitós de Bages (Barcelone) ESPAGNE

pedidos@eurotronic-europe.com
Tél. : +34 932 420 108